

## Connaissez-vous ? Do you know ?

Pour répondre aux attentes de nos clients, TMI a su proposer depuis plus de 35 ans, **des racleurs fiables et efficaces** qui répondent aux différents besoins des filières de traitement d'eau.

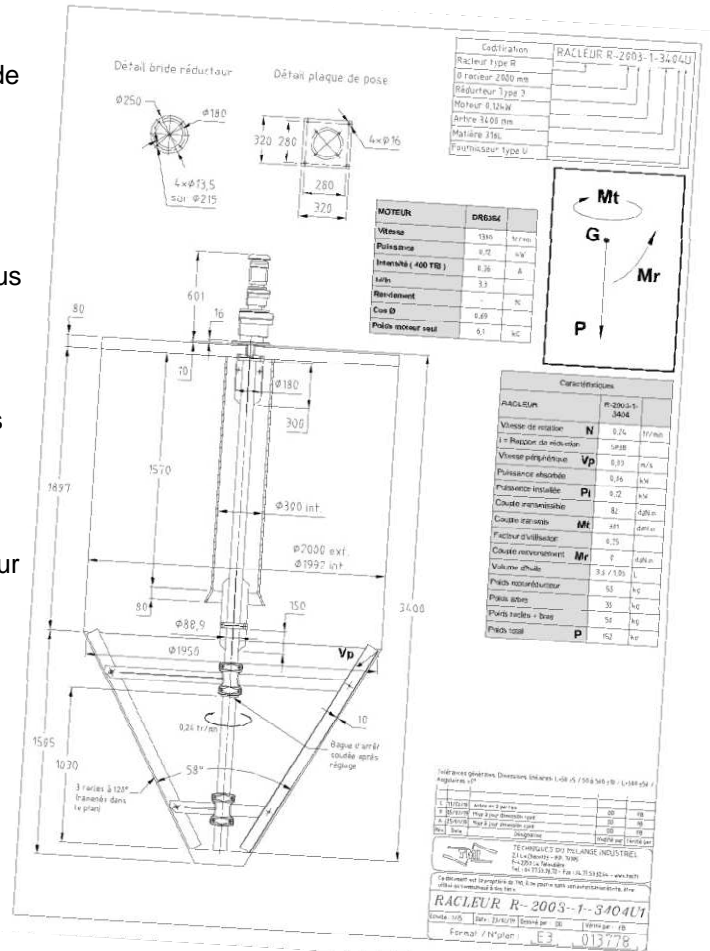
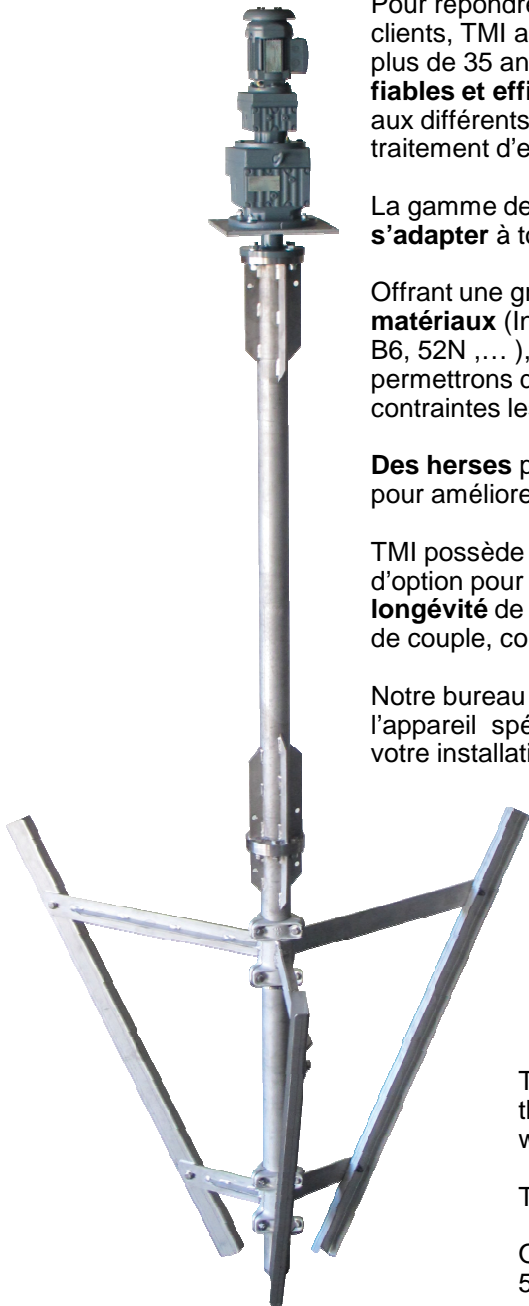
La gamme de racleurs TMI peut **s'adapter** à tout type d'ouvrage.

Offrant une grande variété de **matériaux** (Inox 304L, 316L, Uranus B6, 52N, ...), Nos racleurs nous permettrons de répondre à vos contraintes les plus extrêmes.

**Des herses** peuvent être rajoutées pour améliorer la floculation.

TMI possède également une liste d'option pour vous garantir la **longévité** de votre appareil : limiteur de couple, contrôle de rotation ...

Notre bureau d'étude développera l'appareil spécifique et idéal pour votre installation.



To meet the expectations of our customers, TMI has been able to offer for more than 35 years, **reliable and efficient scrapers** that meet the different needs of water treatment systems.

The TMI scraper range **can be adapted** to any type of work.

Offering a wide variety of **materials** (stainless steel 304L, 316L, Uranus B6, 52N, ...), Our scrapers will allow us to meet your most extreme constraints.

**Harrows** can be added to improve flocculation.

Also, TMI has a list of options to guarantee the **longevity** of your device: torque limiter, rotation control ...

Our design office will develop the specific device and ideal for your installation.

### TECHNIQUES DU MELANGE INDUSTRIEL

1 rue Gustave Eiffel - ZI La Chazotte - 42353 LA TALAUDIÈRE CEDEX  
Tél : 33 (0)4 77 53 28 72 - Fax France : 33 (0)4 77 53 32 44 - [www.tmi.fr](http://www.tmi.fr) - [tmi@tmi.fr](mailto:tmi@tmi.fr)

