

APPLICATION

Permet le mélange homogène de deux liquides, par simple passage dans le mélangeur, sans puissance mécanique extérieure.

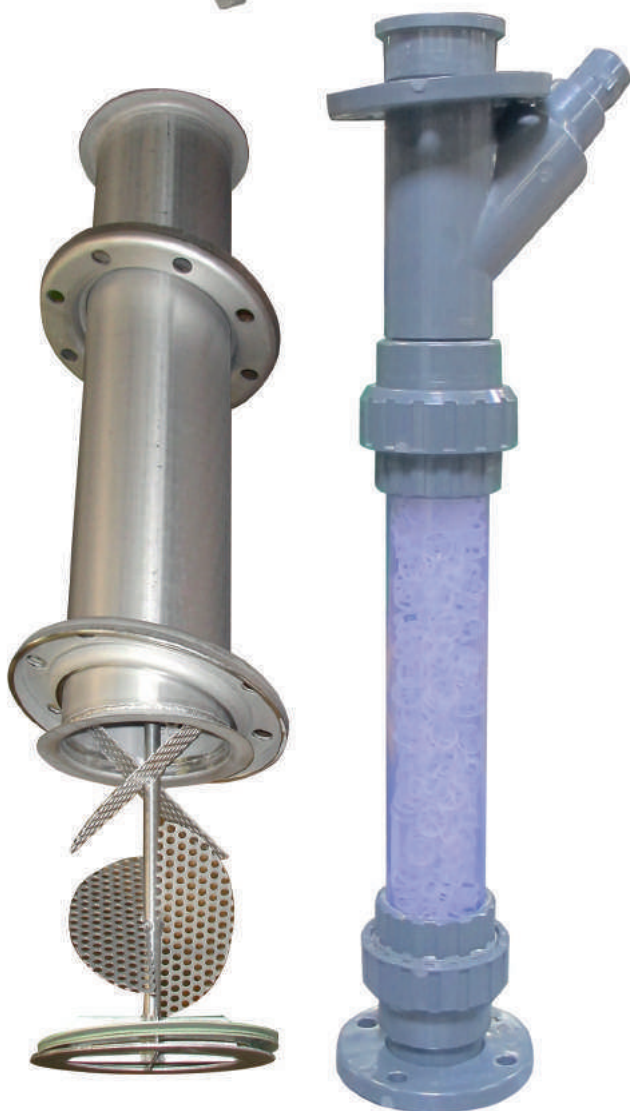
PRINCIPE

Les deux liquides à mélanger sont introduits en amont du mélangeur statique. La séparation des veines fluides par les anneaux pall à l'intérieur du mélange assure une solution homogène.

La détermination des mélangeurs statiques tient compte de la pression disponible en amont et de la pression voulue en sortie.

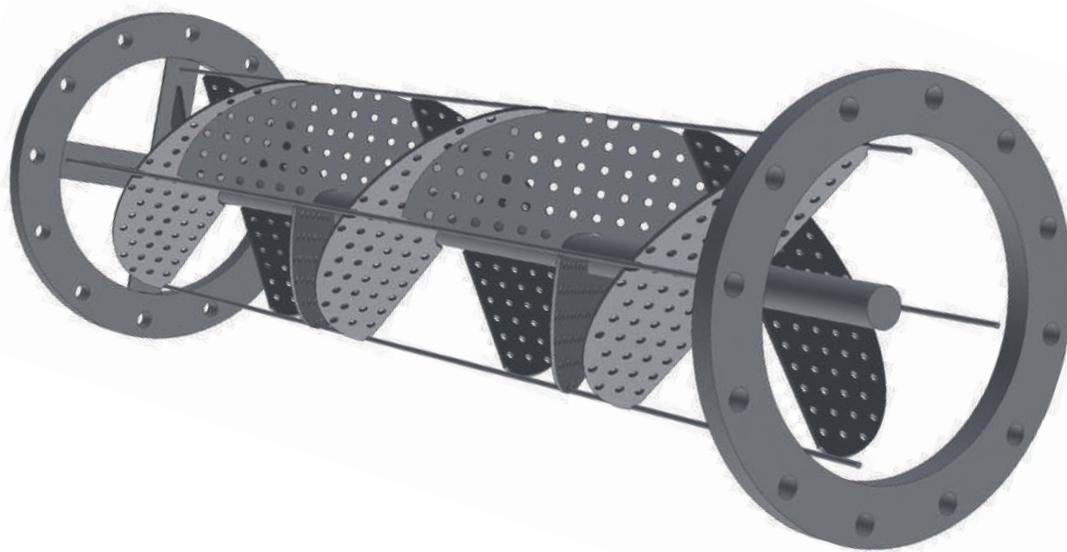
OPTION

- Construction inox
- Raccordements spécifiques



INFORMATIONS TECHNIQUES

Type	Débit (m3/h)	Dimensions	
		Longueur	Ø raccords
MS 1500	0,3 à 1,5	680	3/4"
MS 3500	1,3 à 3,5	760	3/4"
MS 8700	2,3 à 8,7	850	1"
MS 14200	3,8 à 14,2	940	1"1/4
MS 24000	6,3 à 24	1100	1"1/2



> Plan à titre d'exemple

