



APPLICATION

La géométrie de certaines cuves ne permet pas l'installation d'agitateurs pendulaires verticaux, nous avons donc développé une gamme d'agitateurs passe-parois adaptés à l'agitation de cuves cylindriques verticales de grande hauteur. Placé sur le coté de la cuve grâce à une lanterne, avec une hélice fixée en bout d'arbre, l'agitateur passe-paroi (MB3) est entraîné par un double manchon sur l'arbre du réducteur. L'étanchéité est garantie soit par un système presse-étoupe, soit par une garniture mécanique, soit par les deux systèmes en même temps. L'agitation est déterminée en fonction de l'application souhaitée : préparation de réactifs, homogénéisation, neutralisation et tout type de mélange.

Ces agitateurs sont disponibles avec des diamètres allant de 300 à 800 mm. Nous proposons en standard des moteurs triphasés 50 Hz tropicalisés. Le matériau standard de l'arbre hélice est l'inox 316 L. Avec une hélice monobloc ou en trois parties, l'agitateur MB3 possède une multitude d'options disponibles. Certains modèles possèdent aussi l'option de la garniture démontable cuve pleine.

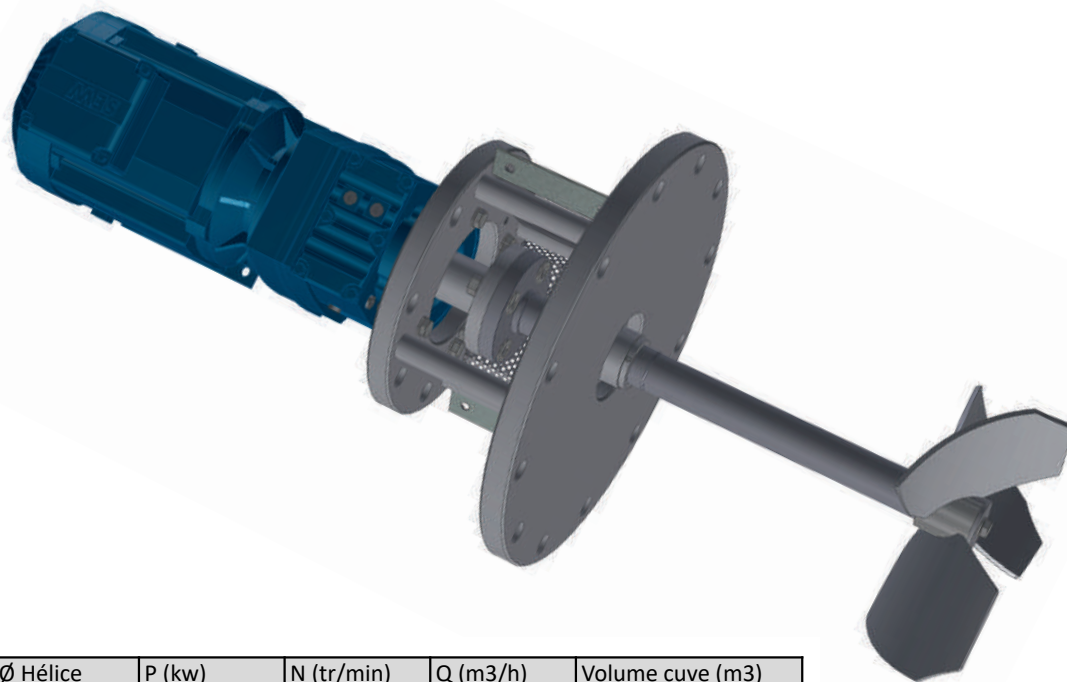
OPTIONS

- Tensions spéciales
- Fréquence 60 Hz
- Moteur Atex
- Garniture mécanique démontable cuve pleine
- Variateur de fréquence
- Chapeau anti-pluie
- Matériaux spéciaux (Uranus 52N, Uranus B6, ...)
- D'autres options disponibles suivant votre besoin, nous contacter

EN RÉSUMÉ

- Tout type de mélange
- Agitateur avec lanterne placée sur le coté de la cuve
- Etanchéité presse-étoupe ou garniture mécanique ou les deux
- Standard 230/400 V - Triphasé 50 Hz Tropicalisé
- Une multitude d'options disponibles

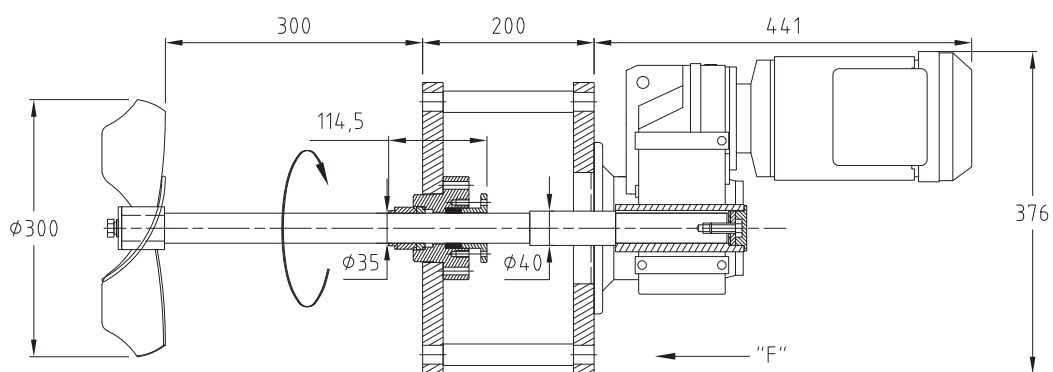
INFORMATIONS TECHNIQUES



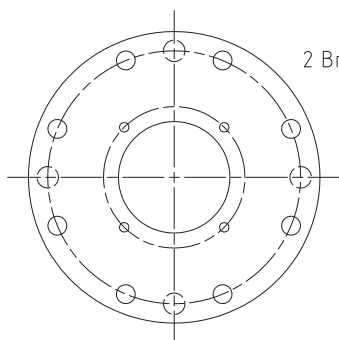
Type	Ø Hélice	P (kw)	N (tr/min)	Q (m3/h)	Volume cuve (m3)
MD3 267 0302-5-0304	300	0,75	267	380	10m3 max
MD3 291 0432-8-0304	430	2,2	291	1213	10 < V < 20 m3
MD3 176 0504-10-0504	500	4	176	1150	20 < V < 40m3

Ces trois agitateurs sont disponibles avec étanchéité par presse, par garniture mécanique ou les deux.

> Plan à titre d'exemple



Vue "F"
(sans motoréducteur)



2 Bride DN200 - Ø340 - ép.24
8 trous Ø22 sur Ø295