



## APPLICATION

Les polymères sous forme d'émulsion sont des produits liquides visqueux livrés sous diverses formes de conditionnement (bidons, fûts, conteneurs...).

Avant leur utilisation, il est préférable de transvaser ces produits dans une cuve agitée afin de les homogénéiser et d'éviter la séparation de phase qui apparaît au bout de quelques jours.

## PRINCIPE

Les cuves de stockage d'émulsion STOCKEMUL sont proposées sous plusieurs formes et volumes.

Elles sont réalisées en polyéthylène ou en polyester renforcé fibre de verre.

Elles sont équipées d'agitateurs adaptés au produit et au volume de stockage.

## OPTIONS

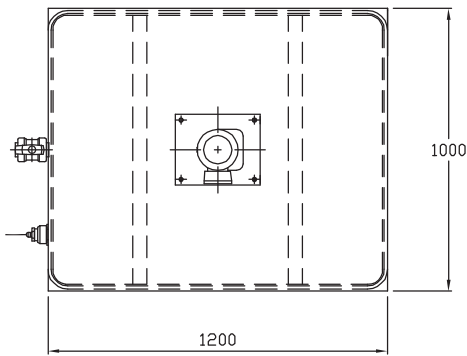
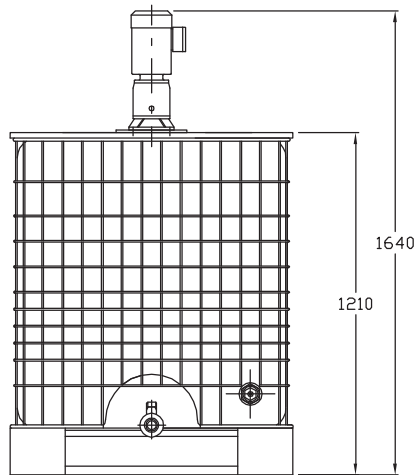
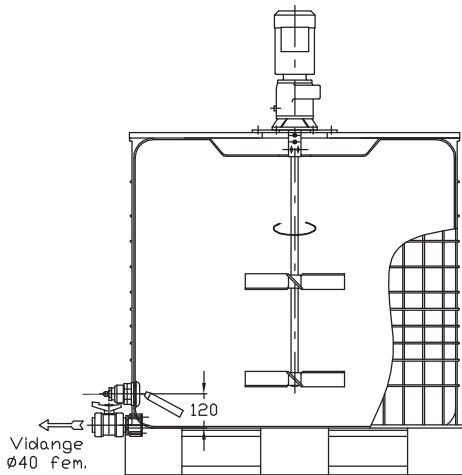
Dans le cas où la pompe doseuse ne supporte pas la marche à sec un détecteur de niveau très bas peut être installé sur demande.

Un niveau intermédiaire permettant de signaler que le dépotage d'un fût ou d'un conteneur est possible peut aussi être proposé.

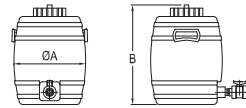


# INFORMATIONS TECHNIQUES

> Plan à titre d'exemple



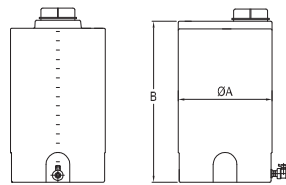
Type 5004



matière : PEHD

Volume (L)	ØA (mm)	B (mm)
30	330	470

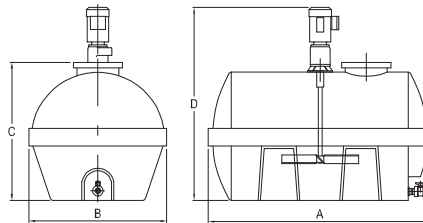
Type BD



matière : PEHD

Volume (L)	ØA (mm)	B (mm)
60	450	540
100	465	780
200	560	950
300	680	950
500	815	1080

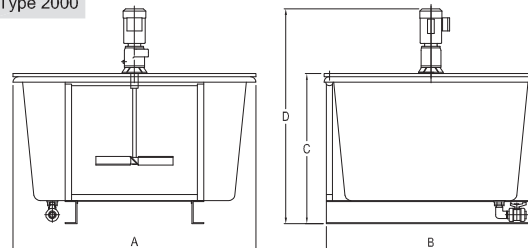
Type 485R



matière : PEHD

Volume (L)	A (mm)	B (mm)	C (mm)	D (mm)
400	1070	720	800	1137
600	1320	860	925	1247
1000	1450	1050	1030	1362
1500	1850	1130	1120	1462
2000	2000	1250	1260	1582
3000	2250	1450	1450	1777

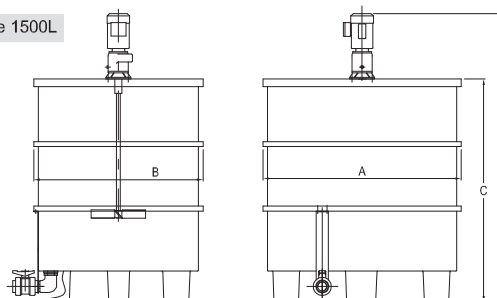
Type 2000



matière : polyester renf. fibre de verre

Volume (L)	A (mm)	B (mm)	C (mm)	D (mm)
300	1170	690	660	1085
500	1320	970	760	1185
600	1320	970	940	1365
1000	1620	1190	970	1395
1400	1820	1390	970	1395
2000	2108	1480	1085	1510

Type 1500L



matière : polyester renf. fibre de verre

Volume (L)	A (mm)	B (mm)	C (mm)	D (mm)
1500	1290	1100	1450	1875

