

## NOUVELLE TENUE POUR LE « PP » NEW DRESS FOR OUR « PP » MIXER

La collection des agitateurs PP s'offre une nouvelle tenue pour l'automne.

Cet agitateur à vitesse lente est parfois soumis à l'agressivité de bains incompatibles avec sa matière naturelle : l'inox 316L.

Nous lui avons offert une seconde peau : le **Polypropylène**.

La rigidité initiale de l'arbre est conservée puisque son âme reste constituée d'un rond en inox 316L massif.

L'originalité de la solution est de proposer un arbre tubulaire équipé d'une hélice constituée de pales de forte épaisseur soudées sur un moyeu, le tout réalisé en polypropylène et solidaire de l'âme en inox assurant à la fois la transmission de mouvement et la reprise des efforts de flexion.

Grâce à ce nouveau revêtement, complètement étanche, l'arbre est protégé du milieu corrosif et cet agitateur **peut affronter des solutions chargées en chlorures, à très faible pH, ...**

La forte épaisseur du matériau rapporté est une garantie de longévité et de tenue aux chocs.

Les revêtements habituels constitués d'une couche mince sont beaucoup plus sensibles aux impacts qui nuisent à leur intégrité.

Il est aussi possible **d'installer le moto-réducteur sur une lanterne** afin d'isoler l'accouplement et la bride du réducteur du ciel de cuve qui n'est pas toujours clément.

Nous sommes certains que vous serez sensibles à cette nouvelle parure faite pour **durer sous les climats les plus hostiles**.



Our PP mixers range has new clothes

This slow speed stirrer is sometimes immersed to aggressive liquid which is not compatible with its natural material: stainless steel 316L.

We offered a second skin: **Polypropylene**.

The initial stiffness of the shaft is kept as it's still in 316L.

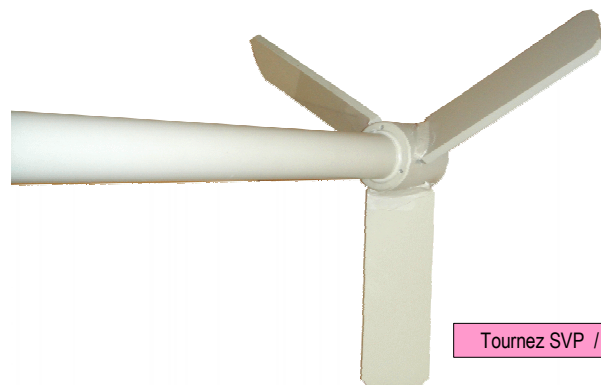
The originality of TMI solution is to provide a tubular shaft with a propeller blade made of heavy thickness, all made of **polypropylene**

With this new coating, fully waterproof, the shaft is protected from corrosive and it **can face solutions with chlorides, at very low pH ...**

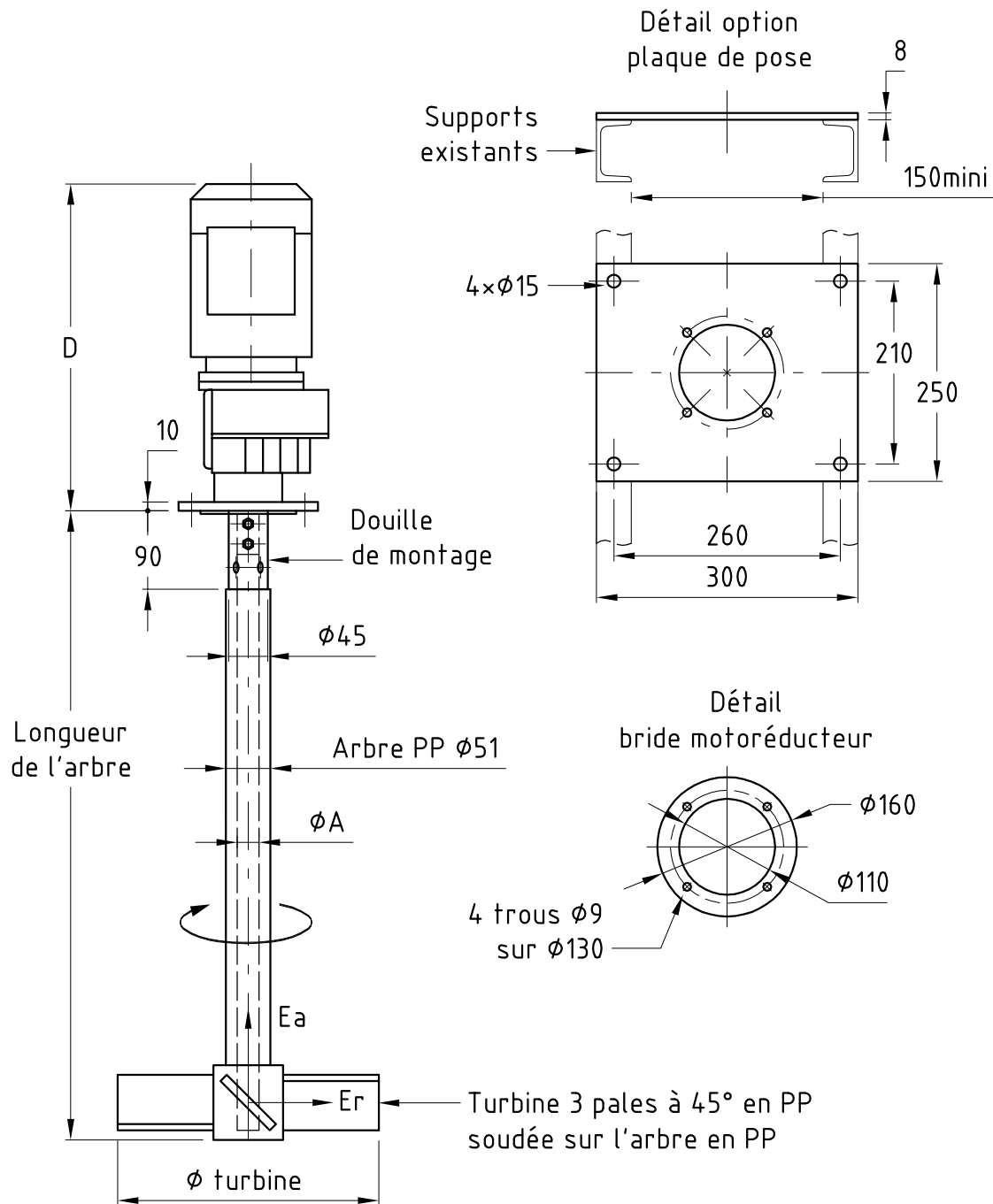
The thickness of the material is a guarantee of durability and resistance compare to conventional coatings which consisted of a thin layer much more sensitive to impacts that affect their integrity.

It is also possible to install the **gear motor on a lantern** to isolate the coupling and the gearbox flange from the top of the tank.

We are sure that you will appreciate this new dress made to **last in the harshest climates**.



Tournez SVP / Please turn



Type	D. turbine	Q (m3/h)	VH (m/s)	N (tr/min)	P (kW)	Ea (N)	Er (N)	Poids (kg)	D (mm)	A (mm)
PE .. 300	300	132	0.52	104	0.55	8	1	32	376	25
PE .. 300	300	214	0.85	169	0.55	12	2	32	376	25
PE .. 400	400	235	0.52	104	0.55	14	3	32	376	25
PE .. 400	400	382	0.85	169	0.55	24	4	32	376	25
PE .. 1000	500	368	0.52	104	0.55	23	4	32	376	25
PE .. 1000	500	597	0.85	169	0.55	59	9	32	376	25

Rév.	Date	Désignation	Modifié par	Vérfié par
..	..	..	..	..


**TECHNIQUES DU MELANGE INDUSTRIEL**  
 Z.I. La Chazotte - B.P. 70305  
 F-42353 La Talaudière  
 Tel. : 04.77.53.28.72 - Fax : 04.77.53.32.44 - www.tmi.fr

Ce document est la propriété de TMI, il ne pourra sans son autorisation écrite, être utilisé ou communiqué à des tiers.

## AGITATEUR TYPE PE..

Echelle : 1/5.5    Date : 04/09/12    Dessiné par : C.F.    Vérifié par : F.B.

Format / N°plan : E3 / 10965